

HUMMINBIRD. GPSウェイポイント(航路定点)のバックアップ手順

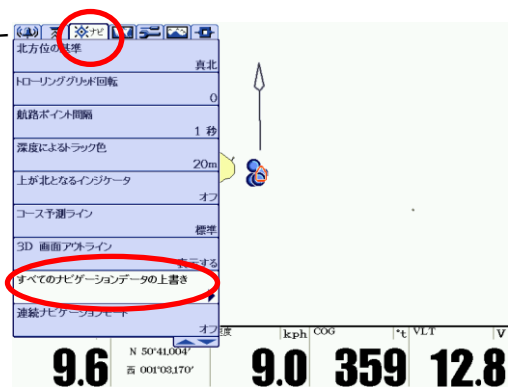
—手順①—

SDカードを写真のように、SDスロットへ挿入します。
NAVIONICS HOT MAPS JAPANはご利用になれません。
SDカードはお客様でご用意頂けますようお願いいたします。



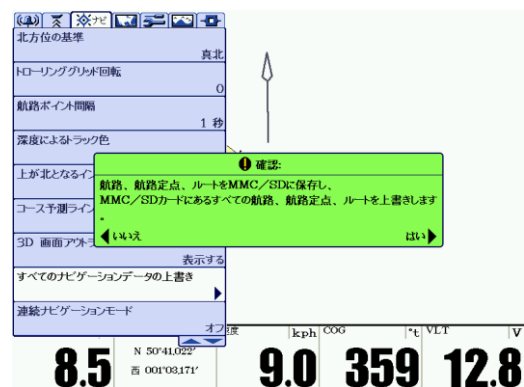
—手順②—

本体のメニューボタンを2回押し、メニュータブを開きます。
メニュータブ内の「ナビ」にカーソルを合わせてください。
ナビメニュー内の「すべてのナビゲーションデータの
上書き」にカーソルを合わせてください。



—手順③—

すべてのナビゲーションデータの上書きにカーソルを
合わせた後、右矢印ボタンを押してください。
その後写真のように、確認画面が表示されます。
さらに右矢印を押して、「はい」を選択してください。



以上で、GPSデータはSDカードにコピーされた状態となります。