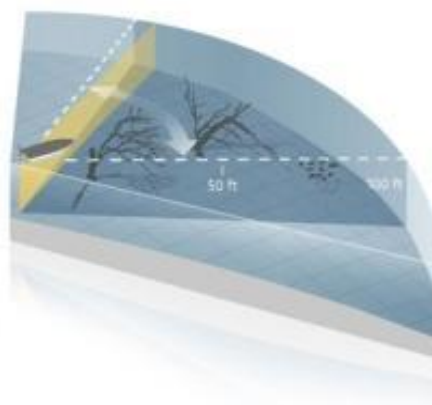
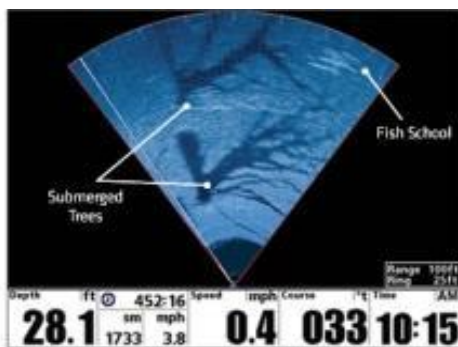


この画像だと、ボート左手に沈んだ橋が見えています！
 今までのサイドイメージでは、ボートを進めることでこのような映像を見ることが出来ましたが、360°イメージシステムではステイしながらでもこのように水底が見えます。これは圧倒的な機能！



360° 周辺は見渡さなくてもいい！という方にはこんな使い方！
 10° ~ 360° 好きな方向にセット出来ます。
 360° ソナーは振動子からのビームを常に回転させているので
 範囲を選択することで、見たいエリアの情報をよりフレッシュに見ることが出来ます。
 画像には立ち木が映り込んでいますね。